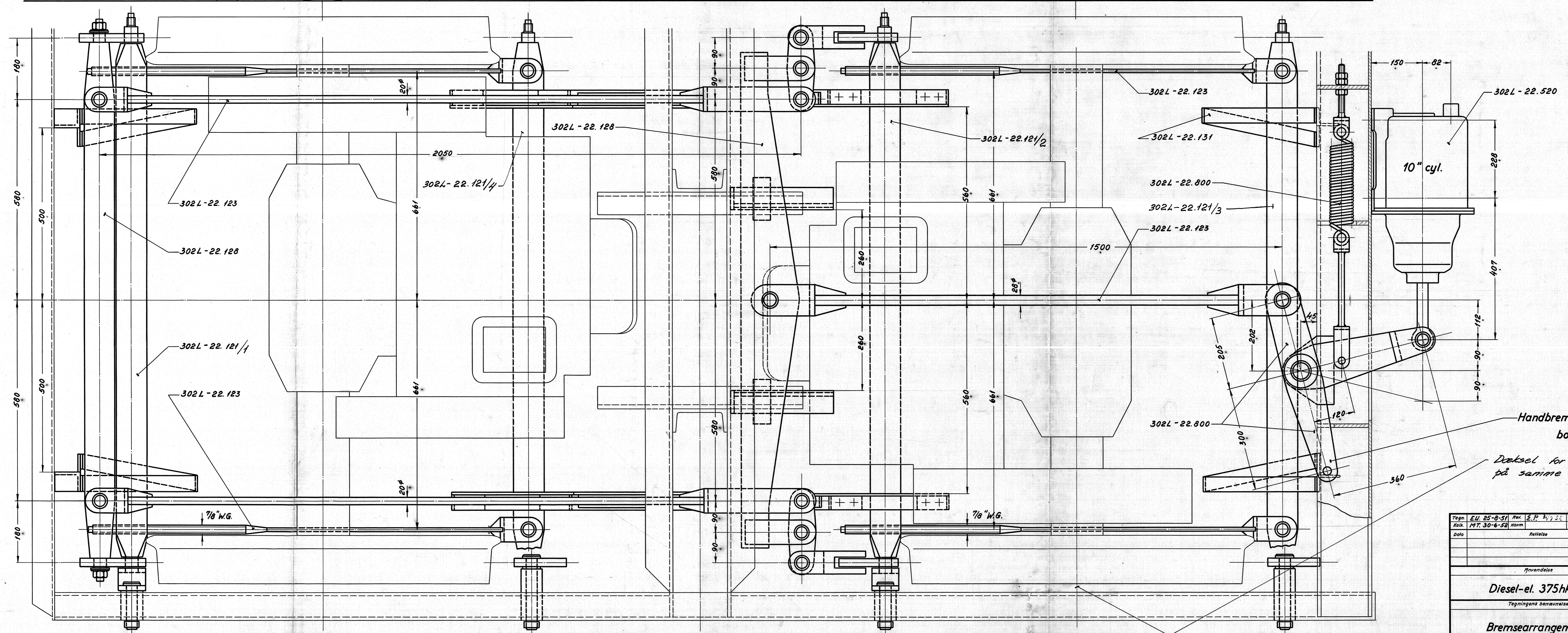


pos 2 og 4  
 2 stk underste bremsetraverser under banemotorer monteres når overbygning er sat på bogie



Handbremsearm kun på een bogie pr. loko.

Deksel for hastighedsmåler anbringes på samme bogie som håndbremsearm

Tegn. EU 25-B-51	Rev. 2 R 31/2 35	Norm	Dato	Indeks	Nårestok: 1:5
Rek. MT 30-6-52					
Stykliste nr. <b>FRICHS</b>					
Anvendelse <b>Diesel-el. 375hk.loko</b>					
Tegningens benavnelse <b>Bremsearrangement.</b>					Tegningens nummer <b>302L-22.120.</b>
Dato					Indeks